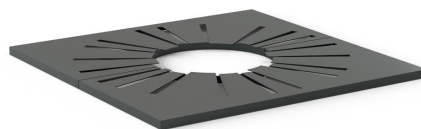


# Sunny M



SUNNY griglia salvapiante 1190x1190 mm foro D 500 mm in acciaio verniciato

**Codice variante:** 0201454

**Dimensioni e peso:** Width 1190mm  
Length 1190mm  
Height 35mm  
Diameter 500mm

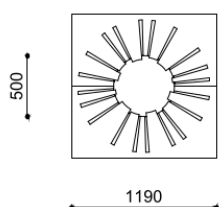
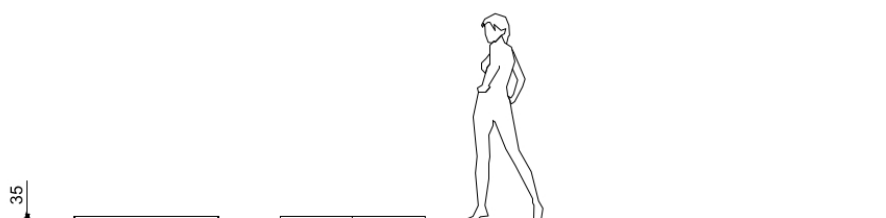
**Materiali:** Acciaio verniciato a polveri poliestere

**Disegno tecnico:**

**Finiture:** Acciaio verniciato a polveri poliestere finitura  
raggrinzante

Color:  
a scelta tra la gamma colori standard  
Metalco

**Fissaggio:** Cementazione + Appoggio



metalco.it  
info@metalco.it



## ACCIAIO VERNICIATO - ALLUMINIO VERNICIATO

Per ogni prodotto e componente in acciaio scegliamo la materia prima e i trattamenti più idonei in base al nostro ciclo produttivo e alle necessità di ciascun design.

Tra i nostri trattamenti per l'acciaio ci sono la zincatura a caldo e a freddo, la zincatura Sendzimir, la cataforesi e la verniciatura primer.

Per i nostri prodotti e componenti in alluminio utilizziamo alluminio in lastra o in estrusione o in fusione.

Successivamente verniciamo l'acciaio, l'acciaio inox e l'alluminio con polvere poliestere, in conformità alla norma EN ISO 12944-2.

Mettiamo a disposizione un'ampia gamma di colorazioni RAL standard con finitura raggrinzante con diversi livelli di goffatura, mentre solo dove è prevista la personalizzazione tramite adesivi, tampografia o serigrafia per ragioni tecniche la finitura è liscia opaca o lucida secondo fattibilità tecnica. Proponiamo anche le esclusive colorazioni SABLÈ, dalla peculiare texture raggrinzata metallizzata.

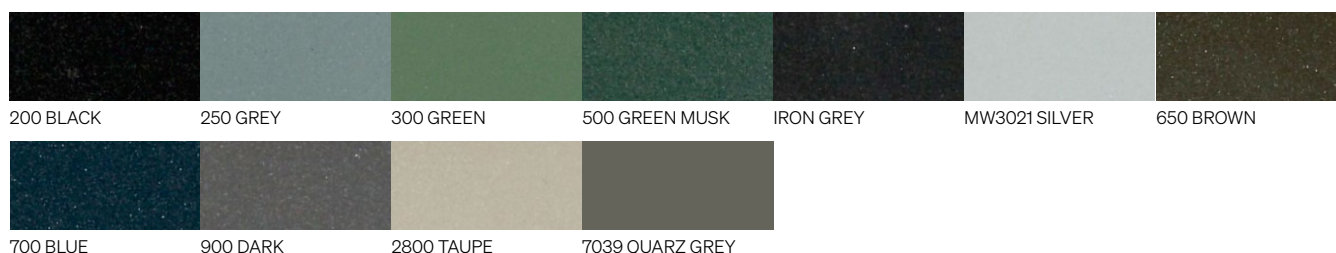
A richiesta sono disponibili diversi trattamenti e personalizzazioni tra cui verniciatura con colori fuori standard, e/o con finiture liscio opaco e liscio lucido, e/o verniciatura antigraffiti.

A richiesta il ciclo di verniciatura può essere certificato Quality Steel.

### RAL



### SABLÈ



I colori RAL e SABLÈ riportati sono da considerarsi puramente illustrativi.

metalco.it  
info@metalco.it

